

Die Zeltmanufaktur



seit 1932

Preisliste 1/2019

Größe	Seite		10	11	12	13	14	15	16	17	18	19	20	21	22
Umlauf in cm		bis 880	881–905	906–930	931–955	956–980	981–1005	1006–1030	1031–1055	1056–1080	1081–1105	1106–1130	1131–1155	1156–1180	1181–1205
ca. Bodenmaß in cm			475	500	525	550	575	600	625	650	675	700	725	750	775
PRO	22/23	PREIS AUF ANFRAGE	2.850,-	2.910,-	2.965,-	3.010,-	3.070,-	3.125,-	3.190,-	3.235,-	3.620,-	3.670,-	3.735,-	3.780,-	3.840,-
TOP	24/25		2.975,-	3.040,-	3.095,-	3.145,-	3.205,-	3.265,-	3.330,-	3.380,-	3.780,-	3.830,-	3.900,-	3.950,-	4.010,-
HIT	26/27		2.635,-	2.695,-	2.745,-	2.810,-	2.860,-	2.925,-	2.975,-	3.040,-	3.380,-	3.435,-	3.495,-	3.555,-	3.605,-
Innenhimmel Tiefe 240 cm	63		230,-	250,-	270,-	280,-	290,-	305,-	315,-	325,-	360,-	370,-	380,-	400,-	410,-

Größe	Seite		10	11	12	13	14	15	16	17	18	19
Umlauf in cm		bis 880	881–905	906–930	931–955	956–980	981–1005	1006–1030	1031–1055	1056–1080	1081–1105	1106–1130
ca. Bodenmaß in cm			610	635	660	685	710	735	760	785	810	835
FUN-PRO	28/29	PREIS AUF ANFRAGE	3.610,-	3.660,-	3.720,-	3.770,-	3.830,-	3.885,-	3.940,-	3.995,-	4.320,-	4.380,-
FUN-TOP	30/31		3.760,-	3.815,-	3.875,-	3.930,-	3.990,-	4.045,-	4.105,-	4.160,-	4.500,-	4.565,-
Innenhimmel FUN Tiefe 240 cm	63		280,-	290,-	305,-	315,-	330,-	340,-	365,-	375,-	395,-	410,-

Plusprogramm – Aufpreise	
Änderung der Zelttiefe bis 265 cm	220,-
Änderung der Zelttiefe bis 280 cm	310,-
Änderung der Zelttiefe bis 325 cm	400,-
Änderung der Zelttiefe bis 350 cm	570,-
Änderung der Innenhimmel Tiefe bis 265 cm	60,-
Änderung der Innenhimmel Tiefe bis 280 cm	90,-
Änderung der Innenhimmel Tiefe bis 325 cm	120,-
Änderung der Innenhimmel Tiefe bis 350 cm	160,-
Ausstattungspaket ATRIUM	120,-
Vorbereitung Erkeranbau (Verbindungskeder)	40,-
Erker	525,-

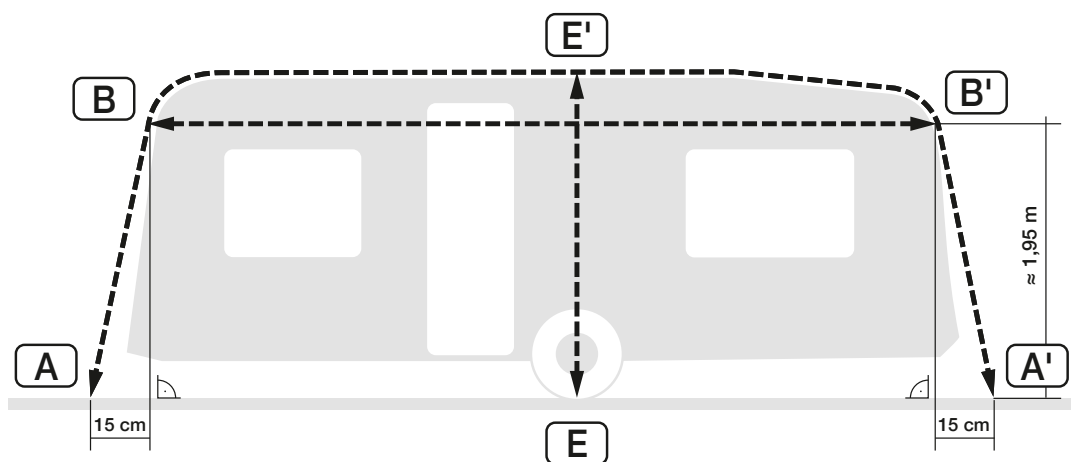
Plusprogramm – Aufpreise	
Türmarkise	230,-
Türmarkise mit Gaze-Einsatz	320,-
Gaze-Einsatz für Tür	120,-
Maßfertigung an Wohnwagen-Umlauf	Serie
Abweichende Vorder- und Seitenwandgestaltung	a. Anfrage
Anpassung Fußbodenmaß	90,-
Zusätzlicher Klettbandkanal im Dach	90,-
Zusätzlicher Keder am seitlichen Dach	40,-
Faulrandlänge nach Maß (bis max. 40 cm)	200,-
Verschweißung Dachkedernahm und Hohlsäume im Dachüberstand	90,-
Anpassung Windecke (rechts u. links)	50,-

Plusprogramm – Aufpreise	
Windschürze mit Belüftungseinsätzen (bei Zeltbestellung)	60,-
Fahrzeugspezifische Schürze mit Lüftungseinsätzen und passender Radkastenabdeckung (bei Zeltbestellung)	110,-

Sturmgestänge (bis Zelttiefe 280 cm – andere Zelttiefen auf Anfrage)	
TOP/PRO/HIT Größe 10–17	220,-
TOP/PRO/HIT Größe 18–22	260,-
FUN Größe 10-16	210,-
FUN Größe 17	235,-
FUN Größe 18+19	250,-

EIN PREISVERGLEICH			
Modell PRO Gr. 14	3.070,-	Modell PRO Gr. 14	3.070,-
5 Stück Galerie-Segmente (5 x 75,-)	375,-	Ausstattungspaket Atrium (Design Tantal)	120,-
Windschürze mit Belüftungseinsätzen	60,-		
Summe:	3.505,-	Summe:	3.190,-
		PREISVORTEIL	315,-

MASS-BLATT FÜR VOLL EINGEZOGENE ZELTE



So messen Sie Ihren Wohnwagen:

- Messen Sie den Umlauf (A–A'). Wenn Sie auf einem festen Fußboden aufbauen, dann messen Sie bitte nur bis zur Fußboden Oberkante. Wie in der Zeichnung zu sehen verlassen Sie dabei die Kederschiene in ca. 1,95 m Höhe und messen aus der Senkrechten 15 cm nach außen.
- Messen Sie ihr Giebelmaß in ca. 1,95 m Höhe vom Erdboden von Kederschiene zu Kederschiene (B–B'),

Maße bitte hier eintragen:

_____ cm

Umlauf A–A':

_____ cm

Giebelmaß B–B':

_____ cm

Caravanhöhe E–E':

Umlauf gemessen von:

- Erdboden Fußboden Oberkante

Fußboden:

Sie haben oder planen einen festen Boden?
Bitte kontaktieren Sie uns.

IHR WOHNWAGEN

WW-Marke: _____ Baujahr: _____ Typ: _____ Größe: _____

IHR ZELT

Modell: _____ Farbe: _____

Grundpreis: _____

Segmentauswahl:

Ganz nach Bedarf auswählen und platzieren.

Tiefenänderung: _____

	Klarfolien-Fenster-Segment	Fenster-Segment mit Gaze-Klarfolie	Gaze Fenster-Segment	Veranda-Segment	Gaze-Veranda-Fenster-Segment	Küchen-Segment	Wand-Segment	Türsegment	Türsegment mit Klarfolien-Fenster	Rundbogentür-Segment	Galerie-Segment
Nr.	1/1M	2/2M/2L	3/3M/3L	4/4M/4L	4P/4PM/4PL	5/5M/5L	6/-	7/-	8/8M	9/-	10/10M
Preis	Serie (1)	Serie (2)	85,- (3)	125,- (4)	160,- (4P)	85,- (5)	65,- (6)	Serie (7)	105,- (8)	70,- (9)	75,- (10)
mit Magnetverschluss	25,- (1M)	40,- (2M)	125,- (3M)	150,- (4M)	185,- (4PM)	125,- (5M)	-	-	130,- (8M)	-	100,- (10M)
mit Lüftungshaube	-	50,- (2L)	135,- (3L)	175,- (4L)	210,- (4PL)	135,- (5L)	-	-	-	-	-

Wand- und Seitenteile:

Nr. _____

Preis _____

STAR/PART GR. 300-440

2 Vorderwand-, 4 Seitenwand-Segmente bis Tiefe 329 cm
2 Vorderwand-, 6 Seitenwand-Segmente bei Tiefe 330-350* cm

Weitere Optionen: _____

Gesamtpreis: _____

Nr. _____

Preis _____

STAR/PART GR. 450-620

4 Vorderwand-, 4 Seitenwand-Segmente bis Tiefe 329 cm
4 Vorderwand-, 6 Seitenwand-Segmente bei Tiefe 330-350* cm

Weitere Optionen: _____

Gesamtpreis: _____

Bei Ausführung mit Dachverlängerung bitte anfragen!

Nr. _____

Preis _____

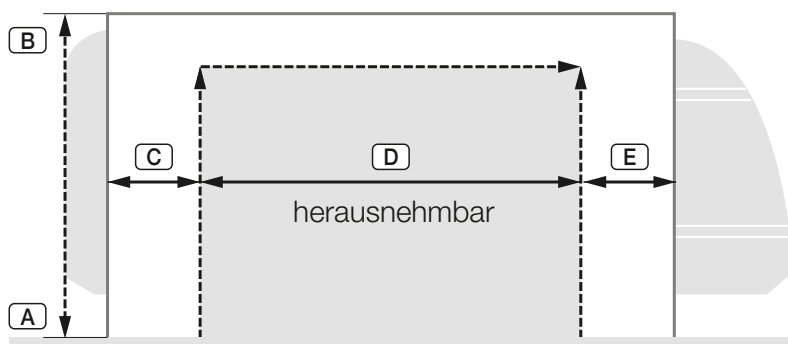
LOFT/MOVE GR. 450-620

4 Vorderwand-, 4 Seitenwand-Segmente

Weitere Optionen: _____

Gesamtpreis: _____

MASS-BLATT FÜR LOFT/MOVE



Maße bitte hier eintragen:

_____ cm _____ cm
Rückwandhöhe A-B D

_____ cm _____ cm
C E

So messen Sie richtig:

- Messen Sie ihre Rückwandhöhe von Erdboden bis 10 cm über die Kederschiene am Wohnwagen
- Messen Sie die Maße C, D und E horizontal zur Bestimmung des herausnehmbaren Rückwandausschnitts

Fußboden: Sie haben oder planen einen festen Boden?
Bitte kontaktieren Sie uns.

Größe		300–370	380–440	450–480	490–530	540–580	590–620	ab 630
Modell	Seite							
STAR	40/41	2.845,-	2.905,-	2.965,-	3.080,-	3.185,-	3.365,-	
PART-PRO	38/39	2.750,-	2.805,-	2.865,-	2.975,-	3.075,-	3.250,-	PREIS AUF ANFRAGE
PART-TOP	36/37	2.845,-	2.905,-	2.965,-	3.080,-	3.185,-	3.365,-	
PART-HIT	38/39	2.660,-	2.715,-	2.770,-	2.875,-	2.975,-	3.145,-	
Innenhimmel PART/STAR Tiefe 240 cm	64	260,-	280,-	300,-	320,-	340,-	375,-	
MOVE	44/45	-	-	3.695,-	3.820,-	3.935,-	4.065,-	
LOFT	46/47	-	-	3.620,-	3.745,-	3.855,-	3.985,-	
Innenhimmel MOVE/LOFT Tiefe 265 cm	64	-	-	470,-	500,-	550,-	565,-	

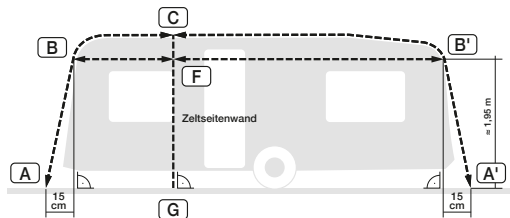
Plusprogramm – Aufpreise	
Änderung der Zelttiefe Star/Part bis 265 cm	220,-
Änderung der Zelttiefe Star/Part bis 280 cm	310,-
Änderung der Zelttiefe Star/Part bis 325 cm	400,-
Änderung der Zelttiefe Star/Part bis 350 cm	570,-
Änderung der Innenhimmel-Tiefe Star/Part bis 265 cm	60,-
Änderung der Innenhimmel-Tiefe Star/Part bis 280 cm	90,-
Änderung der Innenhimmel-Tiefe Star/Part bis 325 cm	120,-
Änderung der Innenhimmel-Tiefe Star/Part bis 350 cm	160,-
Änderung der Zelttiefe LOFT/MOVE bis 280 cm	210,-
Änderung der Zelttiefe LOFT/MOVE bis 300 cm	375,-
Änderung der Innenhimmel-Tiefe LOFT/MOVE bis 280 cm	110,-
Änderung der Innenhimmel-Tiefe LOFT/MOVE bis 300 cm	190,-
Ausstattungspaket ATRIUM	120,-
Türmarkise	230,-

Plusprogramm – Aufpreise	
Türmarkise mit Gaze-Einsatz	320,-
Gaze-Einsatz für Tür	120,-
Maßfertigung an Wohnwagen-Umlauf	Serie
Abweichende Vorder- und Seitenwandgestaltung	a. Anfrage
Anpassung Fußbodenmaß	90,-
Zusätzlicher Klettbandkanal im Dach	90,-
Zusätzlicher Keder am seitlichen Dach	40,-
Faulrandlänge nach Maß (bis max. 40 cm)	200,-
Verschweißung Dachkernaht und Hohlsäume im Dachüberstand	90,-
Anpassung Windecke (rechts u. links)	50,-
Windschürze mit Belüftungseinsätzen (bei Zeltbestellung)	60,-
Fahrzeuggspezifische Schürze mit Lüftungseinsätzen und passender Radkastenabdeckung (bei Zeltbestellung)	110,-

Plusprogramm Teilzelte - Aufpreise	
Aufschub-Winkerset LOFT/MOVE	120,-
Dachverlängerung für PART/STAR, Grundpreis 100 cm	295,-
Verlängerung je weitere 10 cm	20,-
Andruckschiene, max. 255 cm	165,-
Keder anstelle Polster, für feste Schiene	30,-
Keder anstelle Polster, für Andruckschiene	30,-

Sturmgestänge (bis Zelttiefe 280 cm – andere Zelttiefen auf Anfrage)	
PART/STAR bis Zeltbreite 620 cm	175,-
PART/STAR ab Zeltbreite 630 cm	Preis auf Anfrage
LOFT/MOVE bis Zeltbreite 620 cm	150,-
LOFT/MOVE ab Zeltbreite 630 cm	Preis auf Anfrage

MASS-BLATT FÜR RECHTS EINGEZOGENE TEIL-ZELTE



Giebelmaß F–B': _____ cm

Teilumlauf rechts C–A': _____ cm

Caravan-Höhe C–G: _____ cm

Alles gemessen bis auf Erdboden.

So messen Sie Ihren Wohnwagen:

- Messen Sie ihr Giebelmaß in ca. 1,95 m Höhe vom Erdboden von Kederschiene bis zur Wunschposition Ihrer Zeltseitenwand (F–B').
- Messen Sie den Teilumlauf rechts (C–A'). Wie in der Zeichnung zu sehen verlassen Sie dabei die Kederschiene in ca. 1,95 m Höhe und messen aus der Senkrechten 15 cm nach außen.
- Messen Sie die Höhe Ihres Caravans vom Erdboden aus (C–G)

Wenn Dachverlängerung gewünscht:

Teilumlauf links A–C: _____ cm

Giebelmaß links B–F: _____ cm

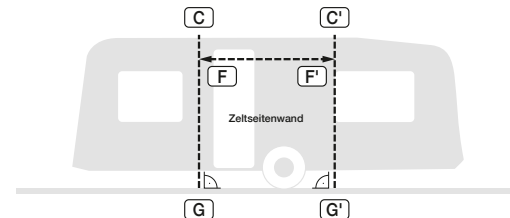
Seitenwandhöhe B–A: 195 cm

So messen Sie Ihre Dachverlängerung

- Messen Sie ihr Giebelmaß in ca. 1,95 m Höhe vom Erdboden von der Wunschposition Ihrer Zeltseitenwand bis zu Kederschiene (B–F).
- Messen Sie den Teilumlauf links (A–C). Wie in der Zeichnung zu sehen verlassen Sie dabei die Kederschiene in ca. 1,95 m Höhe und messen aus der Senkrechten 15 cm nach außen.

Fußboden: Sie haben oder planen einen festen Boden? Bitte kontaktieren Sie uns.

MASS-BLATT FÜR MITTIG EINGEZOGENE TEIL-ZELTE



Giebelmaß F–F': _____ cm

Caravan-Höhe C–G: _____ cm

Caravan-Höhe C'–G': _____ cm

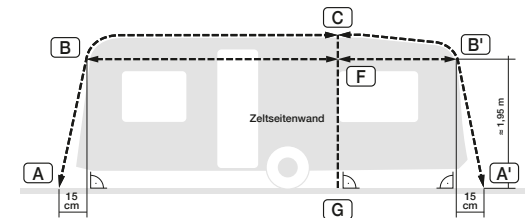
Alles gemessen bis auf Erdboden.

So messen Sie Ihren Wohnwagen:

- Messen Sie ihr Giebelmaß in ca. 1,95 m Höhe vom Erdboden von Kederschiene bis zur Wunschposition Ihrer Zeltseitenwand (F–F').
- Messen Sie die Höhe Ihres Caravans vom Erdboden aus (C–G)
- Messen Sie die Höhe Ihres Caravans vom Erdboden aus (C'–G')

Fußboden: Sie planen eine Dachverlängerung oder den Aufbau auf einem festen Fußboden? Bitte kontaktieren Sie uns.

MASS-BLATT FÜR LINKS EINGEZOGENE TEIL-ZELTE



Giebelmaß B–F: _____ cm

Teilumlauf links A–C: _____ cm

Caravan-Höhe C–G: _____ cm

Alles gemessen bis auf Erdboden.

So messen Sie Ihren Wohnwagen:

- Messen Sie ihr Giebelmaß in ca. 1,95 m Höhe vom Erdboden von Kederschiene bis zur Wunschposition Ihrer Zeltseitenwand (B–F).
- Messen Sie den Teilumlauf links (A–C). Wie in der Zeichnung zu sehen verlassen Sie dabei die Kederschiene in ca. 1,95 m Höhe und messen aus der Senkrechten 15 cm nach außen.
- Messen Sie die Höhe Ihres Caravans vom Erdboden aus (C–G)

Wenn Dachverlängerung gewünscht:

Teilumlauf rechts C–A': _____ cm

Giebelmaß rechts F–B': _____ cm

Seitenwandhöhe B'–A': 195 cm

So messen Sie Ihre Dachverlängerung

- Messen Sie ihr Giebelmaß in ca. 1,95 m Höhe vom Erdboden von der Wunschposition Ihrer Zeltseitenwand bis zu Kederschiene (F–B').
- Messen Sie den Teilumlauf rechts (C–A'). Wie in der Zeichnung zu sehen verlassen Sie dabei die Kederschiene in ca. 1,95 m Höhe und messen aus der Senkrechten 15 cm nach außen.

Fußboden: Sie haben oder planen einen festen Boden? Bitte kontaktieren Sie uns.

Größe	Seite	10	11	12	13	14	15	16	17	18	19	20	21	22
Umlauf in cm		881–905	906–930	931–955	956–980	981–1005	1006–1030	1031–1055	1056–1080	1081–1105	1106–1130	1131–1155	1156–1180	1181–1205
ca. Bodenmaß in cm		475	500	525	550	575	600	625	650	675	700	725	750	775
PORTA	54/55	1.805,-	1.845,-	1.910,-	1.970,-	2.035,-	2.085,-	2.145,-	2.215,-	2.485,-	2.520,-	2.595,-	2.655,-	2.710,-
NOVUM	56/57	2.095,-	2.150,-	2.215,-	2.275,-	2.335,-	2.390,-	2.445,-	2.505,-	2.820,-	2.875,-	2.930,-	3.000,-	3.060,-
Innenhimmel Tiefe 240 cm	64	230,-	250,-	270,-	280,-	290,-	305,-	315,-	325,-	360,-	370,-	380,-	400,-	410,-

Größe	Seite	10	11	12	13	14	15	16
Umlauf in cm		881–905	906–930	931–955	956–980	981–1005	1006–1030	1031–1055
ca. Bodenmaß in cm		610	635	660	685	710	735	760
MAXUM	58/59	2.710,-	2.755,-	2.830,-	2.880,-	2.935,-	2.980,-	3.100,-
Innenhimmel MAXUM Tiefe 240 cm	64	280,-	290,-	305,-	315,-	330,-	340,-	365,-

Plusprogramm – Aufpreise	
Änderung der Zelttiefe bis 265 cm – Aufpreis	220,-
Änderung der Zelttiefe bis 280 cm – Aufpreis	310,-
Änderung der Zelttiefe bis 325 cm – Aufpreis	400,-
Änderung der Zelttiefe bis 350 cm – Aufpreis	570,-
Änderung der Innenhimmel Tiefe bis 265 cm – Aufpreis	60,-
Änderung der Innenhimmel Tiefe bis 280 cm – Aufpreis	90,-
Änderung der Innenhimmel Tiefe bis 325 cm – Aufpreis	120,-
Änderung der Innenhimmel Tiefe bis 350 cm – Aufpreis	160,-
Vorbereitung Erkeranbau (Verbindungskeder)	40,-
Erker	525,-
Trennwand Maxum, für Zelttiefe 240 cm	175,-
Maßfertigung an Wohnwagen-Umlauf	115,-
Anpassung Fußbodenmaß	90,-
Türsegment Vorderwand mit 2 senkrechten Reißverschlüssen	160,-

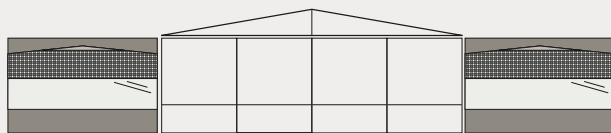
Plusprogramm – Aufpreise	
Zusätzlicher Klettbandkanal im Dach	90,-
Zusätzlicher Keder am seitlichen Dach	40,-
Faulrandlänge nach Maß (bis max. 40 cm)	200,-
Windschürze mit Belüftungseinsätzen (bei Zeltbestellung)	60,-
Fahrzeugspezifische Windschürze mit Lüftungseinsätzen und Radkastenabdeckung (bei Zeltbestellung)	110,-
Stahlgerüst 32 x 1,5 mm mit Grip-Stop (Porta Gr.9–17)	295,-
Stahlgerüst 32 x 1,5 mm mit Grip-Stop (Porta Gr.18–22)	325,-
Stahlgerüst 32 x 1,5 mm mit Grip-Stop (Novum Gr.9–17)	420,-
Stahlgerüst 32 x 1,5 mm mit Grip-Stop (Novum Gr.18–22)	515,-
Stahlgerüst 32 x 1,5 mm (Maxum), inkl. GripStop-Verschlüssen	475,-
Tür-/Lüftungsfenster-Kombination für Seitenwand (Tür hochrollbar)	135,-
Seitenwand-Gardinen CaraHome-Klasse	55,-

Sturmgestänge (bis Zelttiefe 280 cm – andere Zelttiefen auf Anfrage)	
NOVUM/PORTA Größe 10–17	150,-
NOVUM/PORTA Größe 18–22	175,-
MAXUM Größe 10–16	175,-

IHR WOHNWAGEN

WW-Marke: _____ Baujahr: _____ Typ: _____ Größe: _____ Modell: _____ Farbe: _____

Wand- und Seitenteile:



Markieren Sie die Türposition

NOVUM / PORTA GR. 10–17

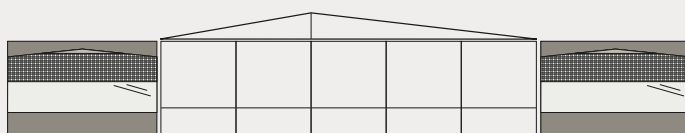
4 Vorderwand-, 2 Seitenwand-Segmente

Weitere Optionen:

NOVUM / PORTA GR. 18–22

6 Vorderwand-, 2 Seitenwand-Segmente

Weitere Optionen:



Markieren Sie die Türposition

MAXUM GR. 10–16

5 Vorderwand-, 2 Seitenwand-Segmente

Weitere Optionen:

Zubehör

Alles um Ihr Zelt perfekt zu machen

Größe	Seite	200 x 195	240 x 195	290 x 195
NOVA	60	515,-	680,-	705,-

Größe	Seite	10	11	12	13	14	15	16	17	Seitenteile	Adapter 32 mm
SUN-AIR-LUX*	61	465,-	475,-	490,-	500,-	515,-	525,-	540,-	550,-	295,-	40,-

*nicht bei allen Modellen

Erker	Seite	
Erker	61	525,-

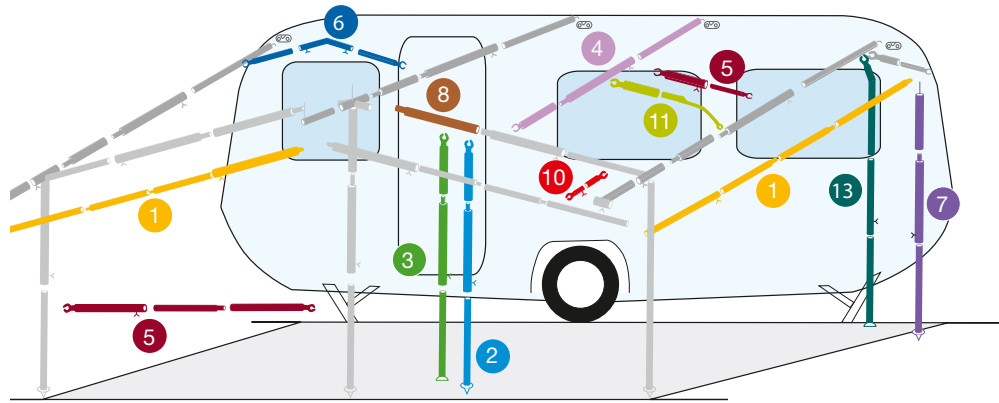
Gerätezelte	Seite	
Gerätezelt LUXUS AIR	63	535,-
Gerätezelt BOX	63	425,-

Weitere Optionen	Seite	
Türmarkise	62	230,-
Türmarkise mit Gaze-Einsatz	62	320,-
Gaze-Einsatz für Tür	62	120,-
Vario Clip Elemente (3-er Set)	65	15,-
Vario Clip Elemente (5-er Set)	65	20,-
Vario Clip Elemente Typ H (3-er Set)	65	20,-
Vario Clip Elemente Typ H (5-er Set)	65	30,-
Vario Clip Elemente Typ KG (3-er Set)	65	20,-
Vario Clip Elemente Typ KG (5-er Set)	65	30,-
Zelltrage-Tasche	65	40,-
Gestänge-Tasche	65	35,-
Deichselhaube	65	45,-
Sturmgurt-Set (1 Paar)	64	45,-
Windschürze mit Belüftungseinsätzen (bei Einzelbestellung ohne Zelt)	63	105,-
Fahrzeugspezifische Windschürze mit Lüftungseinsätzen und passender Radkastenabdeckung (bei Einzelbestellung ohne Zelt)	63	165,-
Gestängespanner	65	35,-

GripStop-Nachrüstsets (PORTA,NOVUM,MAXUM)	Seite	
Grip-Stop für 25 x 1 mm (3-er Set)	37	15,-
Grip-Stop für 28 x 1 mm (3-er Set)	37	18,-
Grip-Stop für 32 x 1,5 mm (3-er Set)	37	20,-

Zusatzstangen

Alles um Ihr Zelt perfekt zu machen



Stab-Nr.	Stabausführung	Abmessung in cm	Stahl Ø 22 x 1 mm	Stahl Ø 25 x 1 mm	Stahl Ø 28 x 1 mm	Stahl Ø 32 x 1,5 mm
1	Vordachspannstab	100–200	14,–			
1	Vordachspannstab	200–280	15,50			
1	Vordachspannstab	280–360	19,50			
2	Orkanstütze mit Bodenspitze	115–200	15,50			
2	Orkanstütze mit Bodenspitze	170–260	16,50	18,50	19,50	
3	Orkanstütze mit Bügelfuß	170–260		20,50	23,–	28,50
4	Firststange, Haken/Schelle	170–260	16,50	18,50	26,50	31,–
4	Firststange, Haken/Schelle	170–300		26,50	31,–	32,–
5	Veranda-/Dachauflagegestange, 2 Schellen	70–120	11,50			
5	Veranda-/Dachauflagegestange, 2 Schellen	115–200	13,–	16,50		
5	Veranda-/Dachauflagegestange, 2 Schellen	200–280	15,50	18,50		31,–
5	Veranda-/Dachauflagegestange, 2 Schellen	280–360	19,50			
6	Dachauflagegestange, abgewinkelt	110–180	16,50			
7	Aufstellstab. Bodenspitze/Dorn	110–200	14,–			
7	Aufstellstab. Bodenspitze/Dorn	165–250	15,50		18,50	
8	Zwischenstück	80	11,50	14,–	15,50	18,50
10	Distanzstück für Vordachtiefe 20 cm, 2 Schellen	18–23	9,50			
10	Distanzstück für Vordachtiefe 30 cm, 2 Schellen	28–33	10,50			
11	Dachauflagegestange, mit Federstahlende	145–205	20,50			
11	Dachauflagegestange, mit Federstahlende	205–255	23,–	26,50		
13	Andruckstange, Bügelfuß, oben gebogen	170–270	20,50			



GÜSTO
Zeltmanufaktur
GmbH

Am Weserufer 41
D-31592 Stolzenau
Tel. +49 (0) 5761-842990
info@guesto.de
www.guesto.de